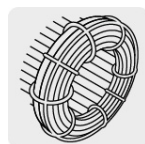




CÓDIGO: 15007 CLAVE: COMP-50LT

Compresor lubricado, 50L, 3-1/2HP, horizontal, 127V, TRUPER

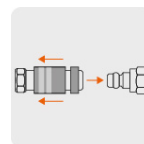
- Motor monofásico de 3 1/2 HP con bobinas de cobre, 2X mayor durabilidad que las de aluminio
- Protector térmico contra sobrecalentamiento de motor y carter de aluminio para mayor disipación de calor
- Presostato con 2 manómetros (presión máxima del tanque y presión de salida regulable)
- Encendido manual y funcionamiento automático para que el compresor siempre mantenga aire y presión
- 2 conexiones rápidas de autobloqueo de latón, salida 1/4"
- Válvula de drenado en la parte inferior del tanque, para retirar el agua acumulada en su interior
- Para manguera con diámetro de 1/4", 3/8" y 1/2"
- Filtro metálico de aire roscable
- Tubos de descarga en cobre
- Interruptor de palanca para encendido
- Regulador de presión con perilla más robusta
- Manubrio con ángulo de 60° desmontable



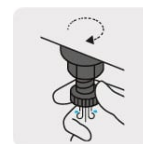
Motor con bobinas de cobre



Aceite monogrado SAE30



2 Conexiones rápidas de autobloqueo



Válvula de drenado

Certificaciones y garantías

- Cumple la norma: NOM-003-SCFI



Especificaciones

| | |
|-----------------------------|----------|
| Capacidad del tanque | 50 L |
| Potencia máxima | 3 1/2 HP |
| Potencia nominal | 2 1/2 HP |
| Presión máxima de operación | 116 psi |

Especificaciones

| | |
|--|-------------------------------------|
| Flujo de aire | 4.4 CFM @ 40 psi / 3.4 CFM @ 90 psi |
| Nivel de ruido | 90 dBA máximo |
| Velocidad | 3,450 rpm |
| Tipo | Monofásico |
| Consumo | 12.5 A |
| Tensión / Frecuencia | 127 V / 60 Hz |
| Dimensiones (Base x Alto x Fondo) Incluye manubrio | 37 cm x 70 cm x 66 cm |
| Peso | 31 kg |
| Empaque individual | Caja |
| Inner | 1 |
| Pallet | 4 |

País de origen

Fabricado en China bajo las estrictas especificaciones de GRUPO TRUPER

Incluye

- 1 Bote de 250 ml de aceite monogrado SAE30
- 1 Filtro de aire
- 1 Tapón del depósito de aceite
- 2 Ruedas
- 2 Soportes frontales de hule
- 1 Bolsa con tornillería

Imágenes complementarias

