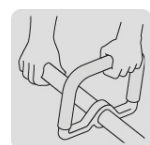


TRUPER

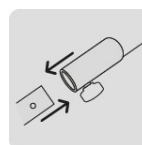
CÓDIGO: 12496 CLAVE: DES-26C

**Desbrozadora a gasolina 26cc mango tipo "D", 17" corte, curva**

Se recomienda utilizar gasolina de alto octanaje, tipo PREMIUM



Mango anti-vibración



Eje desmontable

- Motor de 1 HP a 2 tiempos
- Eje curvo ideal para jardines residenciales, más ligero y fácil de maniobrar
- Función de desbrozadora y orilladora
- Eje desmontable que facilita su transporte y almacenamiento
- Para corte en césped residencial delgado, hierba y maleza

**Certificaciones y garantías****Especificaciones**

<b>Cilindrada</b>	26 cc
<b>Potencia</b>	1 HP
<b>Diámetro de corte</b>	17" (43 cm)
<b>Velocidad</b>	8,000 rpm
<b>Capacidad de tanque</b>	500 ml
<b>Máxima diámetro de hilo recomendado</b>	2.7 mm
<b>Mezcla de gasolina</b>	50:1
<b>Consumo de gasolina</b>	0.42 L/h
<b>Ciclo de trabajo</b>	30 minutos de descanso por tanque consumido. Máximo 6 horas
<b>Peso</b>	5.2 kg
<b>Empaque individual</b>	Caja
<b>Inner</b>	1
<b>Pallet</b>	24

**País de origen****Fabricado en China bajo las estrictas especificaciones de GRUPO TRUPER****Incluye**

Carrete con hilo de 2 mm

Arnés

Retenedor de carrete extra

**Imágenes complementarias**

Imágenes complementarias

