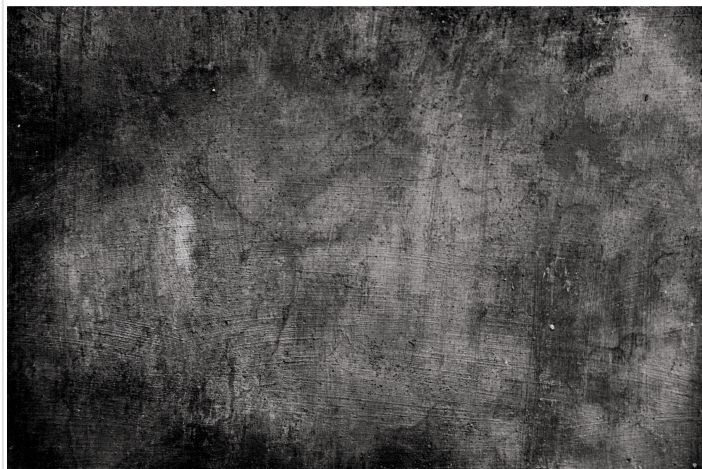


TRUPER



CÓDIGO: 18072 CLAVE: PICE-10

Pigmento negro para cemento, 1 kg, Truper

- Resistente a exteriores, rayos UV y materiales alcalinos
- Fácil de integrar la mezcla
- Para cualquier material a base de cemento o cal
- Ideal para pisos, adoquines, tejas, fachadas, blocks y tabiques

Certificaciones y garantías



Especificaciones

Color	Negro
Mezcla	1kg de pigmento x 5 a 10 kg de cemento
Peso	1 Kg
Empaque individual	Caja
Inner	4
Master	12
Pallet	384

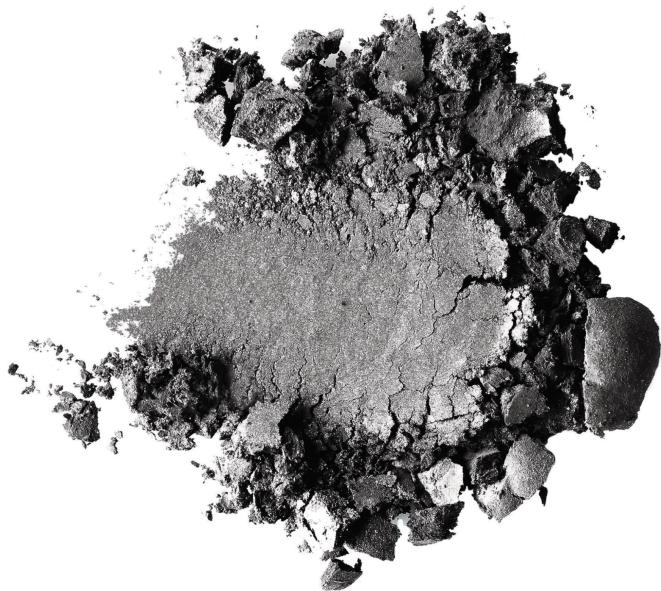
Datos de Empaque (Medidas y pesos aproximados)

Empaque Individual	Medidas: Alto: 19 cm (7 1/2") Ancho: 7.4 cm (3") Largo: 11.6 cm (4 1/2") Peso: 1.02 kg (2.25 lb)
Inner	Medidas: Alto: 19.6 cm (7 3/4") Ancho: 15.1 cm (6") Largo: 23.8 cm (9 1/4") Peso: 4.3 kg (9.48 lb)
Master	Medidas: Alto: 21.7 cm (8 1/2") Ancho: 25.8 cm (10 1/4") Largo: 47.5 cm (18 3/4") Peso: 13.36 kg (29.45 lb)

País de origen

Fabricado en China bajo las estrictas especificaciones de GRUPO TRUPER

Imágenes complementarias



EMPAQUE INDIVIDUAL

EMPAQUE INNER



Peso: 1.02 kg (2.25 lb)



Contiene: 4 piezas

Peso: 4.3 kg (9.48 lb)

Imágenes complementarias

EMPAQUE MASTER



Contiene: 3 inner (12 piezas)

Peso: 13.36 kg (29.45 lb)