



CÓDIGO: 19281 CLAVE: SU-675R

### Juego de 2 sujetadores con matraca carga máxima 675 kg

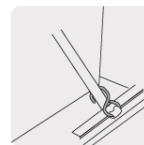
- Cinta 100% poliéster, no se deforma
- Gancho tipo S
- Maneral metálico con recubrimiento tropicalizado resistente a la corrosión
- Doble seguro de bloqueo que mantiene la matraca en posición cerrada
- Carga ligera, ideal para autos y motos



Resistente al agua



Mecanismo de liberación rápida



Gancho tipo S

### Certificaciones y garantías



### Especificaciones

Largo de cinta	3 m
Ancho de cinta	1" (25 mm)
Carga máxima	675 kg
Carga de trabajo	225 kg
Apertura del gancho	25 mm
Factor de seguridad	3:1
Empaque individual	Tarjeta
Inner	3
Master	12
Pallet	360

### Datos de Empaque (Medidas y pesos aproximados)

Empaque Individual	<b>Medidas:</b> Alto: 31.3 cm (12 1/4") Ancho: 6.2 cm (2 1/2") Largo: 12.8 cm (5") <b>Peso:</b> 0.92 kg (2.03 lb)
--------------------	---

**Datos de Empaque (Medidas y pesos aproximados)**

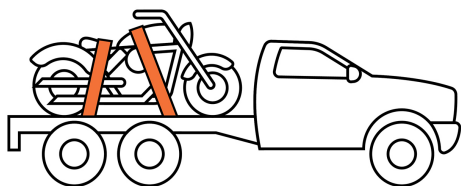
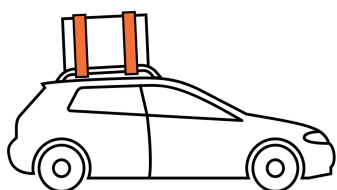
<b>Inner</b>	<b>Medidas:</b> Alto: 32.2 cm (12 3/4") Ancho: 13.7 cm (5 1/2") Largo: 20 cm (7 3/4") <b>Peso:</b> 2.9 kg (6.39 lb)
<b>Master</b>	<b>Medidas:</b> Alto: 33.8 cm (13 1/4") Ancho: 28.5 cm (11 1/4") Largo: 41.2 cm (16 1/4") <b>Peso:</b> 12.08 kg (26.63 lb)

**País de origen**

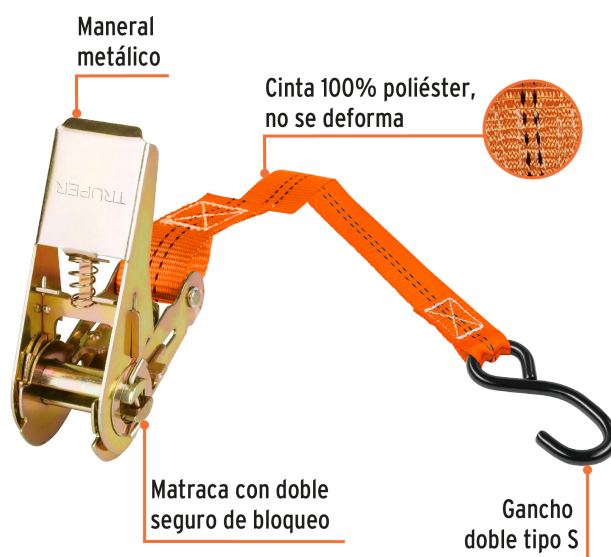
Fabricado en China bajo las estrictas especificaciones de GRUPO TRUPER

**Imagenes complementarias**

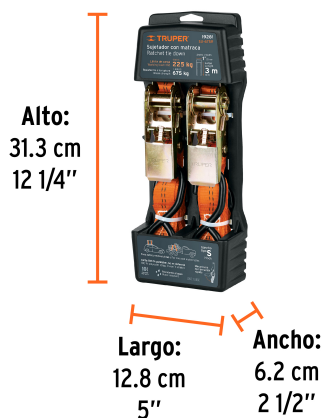
**Carga ligera**



Ideal para autos y motocicletas



**EMPAQUE INDIVIDUAL**



Peso: 0.92 kg (2.03 lb)

**EMPAQUE INNER**



Contiene: 3 piezas

Peso: 2.9 kg (6.39 lb)

## Imágenes complementarias

## EMPAQUE MASTER



**Contiene:** 4 inner (12 piezas)

**Peso:** 12.08 kg (26.63 lb)