



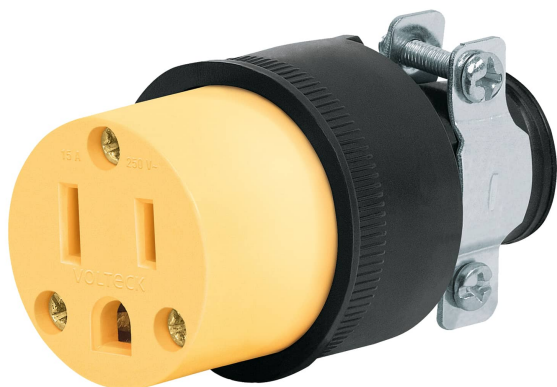
CÓDIGO: 46120 CLAVE: COR-A

Contacto industrial reforzado aterrizado, 2 polos+tierra

- Tensión / Corriente: 127 V / 15 A
- Fabricado de ABS y PVC
- Con abrazadera de acero para asegurar la fijación del cableado
- No sobrepase la corriente indicada

Para extensiones
y conexiones
de aparatosRetardante
a la flama

Para interior



Certificaciones y garantías

- Cumple la norma: NOM-003-SCFI



Especificaciones

Color	Negro / Amarillo
Tensión / Frecuencia	127 V / 60 Hz
Corriente	15 A
Grado IP	20 (contra goteo)
Diámetro externo	38 mm
Empaque individual	Bolsa
Inner	10
Master	100
Pallet	6400

País de origen

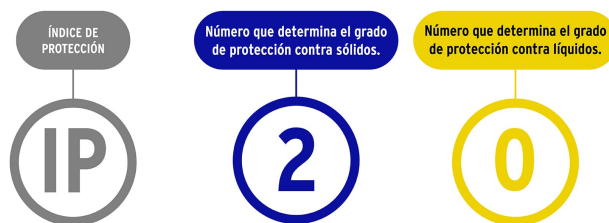
Fabricado en China bajo las estrictas especificaciones de GRUPO TRUPER

Imágenes complementarias



Abrazadera de acero

Grado de protección (IP)



1ER DÍGITO: PROTECCIÓN CONTRA SÓLIDOS	2DO DÍGITO: PROTECCIÓN CONTRA LÍQUIDOS
0 Sin protección	0 Sin protección
1 Protección contra objetos de diámetro superior a 50 MM	1 Protección contra goteo vertical o condensación
2 Protección contra objetos de diámetro superior a 12 MM	2 Protección contra goteo con una inclinación de 15 grados
3 Protección contra objetos con diámetro superior a 2.5 MM	3 Protección contra goteo con una inclinación de 60 grados
4 Protección contra objetos con diámetro superior a 1 MM	4 Protección contra salpicaduras de gotas en todas direcciones
5 Protegido contra ingreso limitado de polvo	5 Protección contra chorros de agua a bajo presión
6 Totalmente protegido contra el polvo	6 Protección contra potentes y continuos chorros de agua
	7 Protección contra inmersiones temporales
	8 Protección contra inmersiones prolongadas o permanentes

