



CÓDIGO: 45102 CLAVE: CPVC-602

Conector hembra de CPVC 3/4", Foset

- Cuerpo de CPVC (Cloruro de polivinilo clorado)
- Para cementar a tubería de CPVC
- Resistente a la deformación térmica, corrosión, oxidación e incrustaciones
- No contamina los fluidos y no genera par galvánico
- Para conducción de agua fría y caliente
- CTS (Diámetro de tubería de cobre)
- Fácil y rápida instalación

Certificaciones y garantías

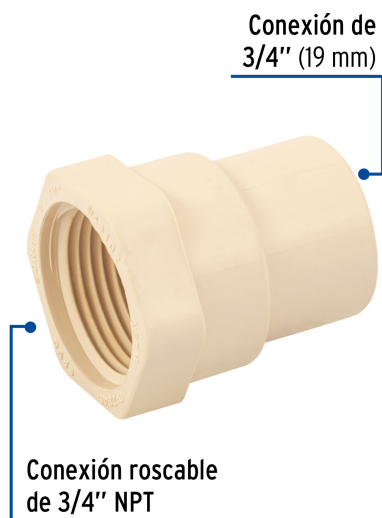


Especificaciones

Diámetro nominal	3/4" (19 mm)
Tipo de rosca	3/4" - 14 NPT
Presión máxima a 23° C	28 kgf/cm ² / 400 psi
Presión máxima a 82° C	7 kgf/cm ² / 100 psi
Empaque individual	Granel
Inner	20
Master	360
Pallet	16200

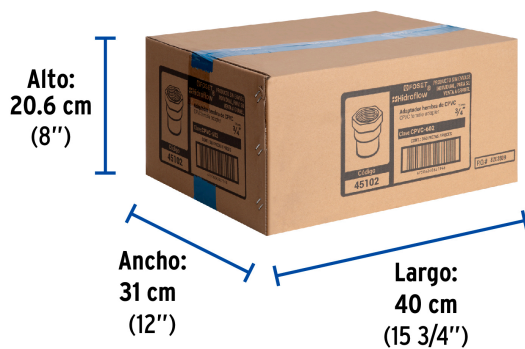
Datos de Empaque (Medidas y pesos aproximados)

Empaque Individual	Medidas: Alto: 3.2 cm (1 1/4") Ancho: 3.6 cm (1 1/2") Largo: 4 cm (1 1/2") Peso: 0.02 kg (0.04 lb)
Inner	Medidas: Alto: 21 cm (8 1/4") Ancho: 3.2 cm (1 1/4") Largo: 18 cm (7") Peso: 0.36 kg (0.79 lb)
Master	Medidas: Alto: 20.6 cm (8") Ancho: 31 cm (12 1/4") Largo: 40 cm (15 3/4") Peso: 7.14 kg (15.74 lb)

País de origen**Fabricado en China bajo las estrictas especificaciones de GRUPO TRUPER****Imágenes complementarias****EMPAQUE INNER**

Contiene: 20 piezas

Peso: 0.36 kg (0.79 lb)

EMPAQUE MASTER

Contiene: 18 inner (360 piezas)

Peso: 7.14 kg (15.74 lb)