



CÓDIGO: 45055 CLAVE: CPVC-971

## Tuerca unión lisa de CPVC 1/2", Foset

- Cuerpo de CPVC (Cloruro de polivinilo clorado)
- Para cementar a tubería de CPVC
- Resistente a la deformación térmica, corrosión, oxidación e incrustaciones
- No contamina los fluidos y no genera par galvánico
- Para conducción de agua fría y caliente
- CTS (Diámetro de tubería de cobre)
- Fácil y rápida instalación

### Certificaciones y garantías



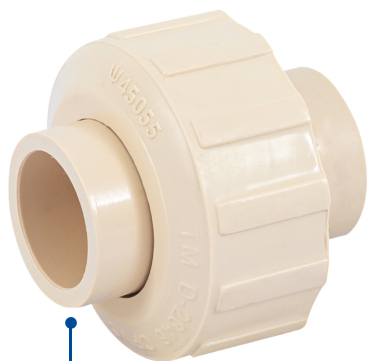
### Especificaciones

Diámetro nominal	1/2" (13 mm)
Presión máxima a 23° C	28 kgf/cm <sup>2</sup> / 400 psi
Presión máxima a 82° C	7 kgf/cm <sup>2</sup> / 100 psi
Empaque individual	Granel
Pallet	14400
Inner	20
Master	320

### País de origen

Fabricado en China bajo las estrictas especificaciones de GRUPO TRUPER

## Imágenes complementarias



Conexiones de  
1/2" (13 mm)