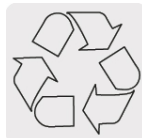


FOSET.

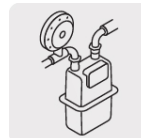
CÓDIGO: 49701 CLAVE: CC-262

## Cople de cobre de 3/4", Foset

- Cuerpo de cobre resistente a la corrosión
- Pared lisa interior que reduce la pérdida de presión por fricción
- Larga vida útil
- Para la conducción de agua fría y caliente o instalaciones de gas natural y L.P.



El cobre es un material reciclable



Gas natural



Gas L.P.

### Certificaciones y garantías

- Garantizado contra defectos de fabricación o mano de obra. La garantía se puede hacer válida con cualquier distribuidor de TRUPER

### Especificaciones

<b>Diámetro nominal</b>	3/4" (19 mm)
<b>Presión máxima</b>	300 psi
<b>Empaque individual</b>	Granel
<b>Inner</b>	10
<b>Master</b>	500
<b>Pallet</b>	15000

### País de origen

Fabricado en China bajo las estrictas especificaciones de GRUPO TRUPER

## Imágenes complementarias

Conexiones soldables  
de 3/4" (19 mm)

